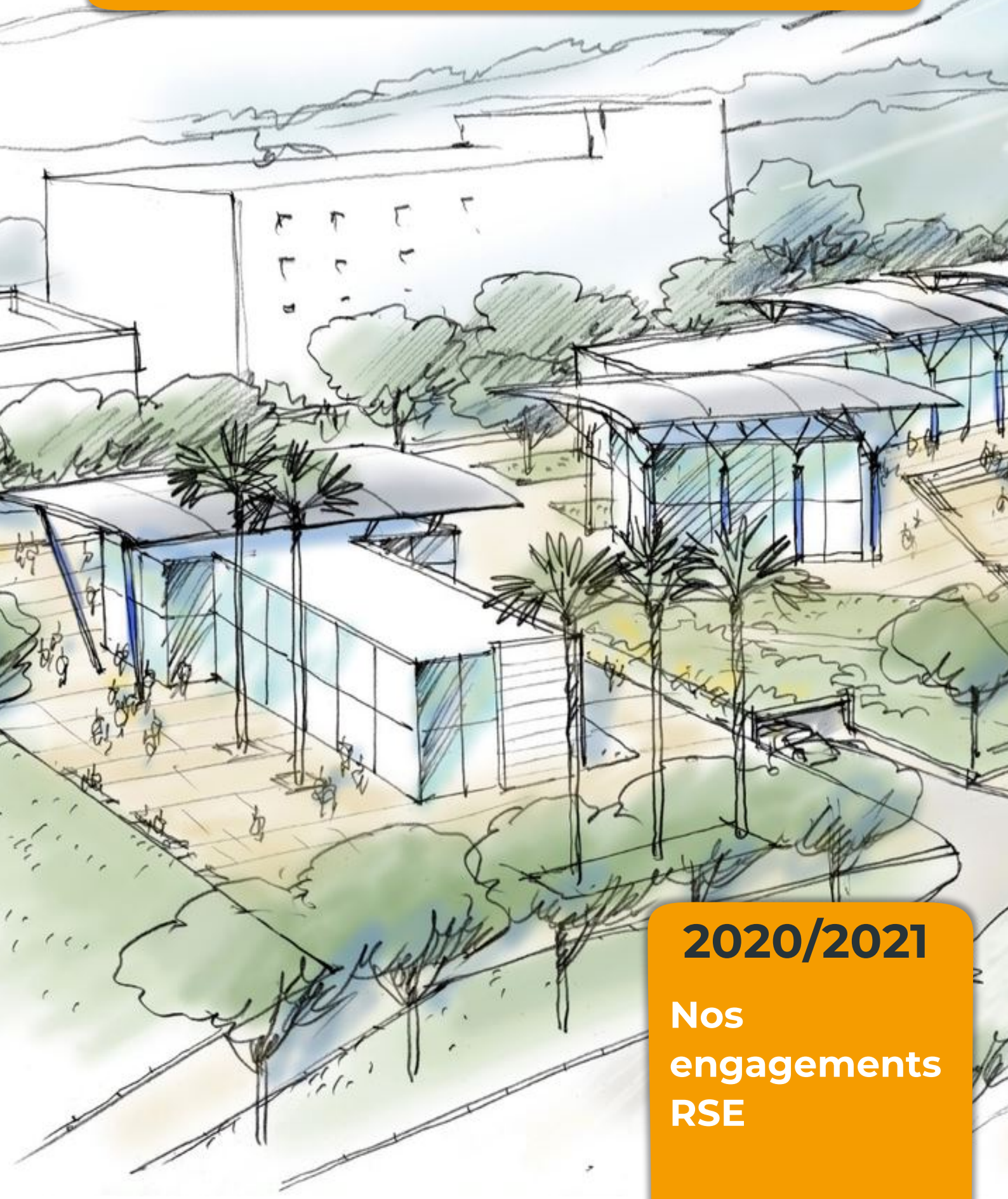




# Communication sur le progrès

NOUS SOUTENONS  
LE PACTE MONDIAL



**2020/2021**

**Nos  
engagements  
RSE**

« Dans un monde globalisé en constante évolution, où les exigences et volontés d'aujourd'hui diffèrent de celles d'hier et de demain, nous souhaitons contribuer davantage à la préservation de notre environnement et à l'amélioration des conditions de vie pour garantir un avenir meilleur.



Ces dernières années ont été marquées par un contexte de crise sanitaire hors du commun. Cette période a bousculé l'ensemble de la planète et le secteur de l'éclairage LED n'a pas été épargné avec l'augmentation des coûts de matières premières, des frais de transport, des délais de livraison, la pénurie de conteneurs ... Cette situation nous a poussé à revoir de nombreux éléments de notre stratégie et culture d'entreprise. Nous avons notamment structuré et développé notre démarche RSE et nous sommes fixés des objectifs de développement durable.

En 2020, LITED a adhéré au Pacte Mondial des Nations Unies. Nous sommes fiers de publier pour la première fois notre Communication sur le Progrès, concrétisant notre soutien et notre engagement à mettre en place des actions en faveur des 10 principes, en toute transparence.

Au travers de ce premier rapport, nous renouvelons notre engagement pour 2021-2022. Nous présentons des actions menées en interne par et pour nos équipes et, en externe, pour accompagner nos clients dans leur projet de transition énergétique. Nous partageons également nos résultats et objectifs en termes de responsabilité sociale et environnementale.

En choisissant de nous consacrer à l'éclairage LED, cette volonté d'agir est la vocation même de notre métier. Avec cette COP, nous confirmons notre engagement sur un ensemble de principes guidant notre conduite et nous nous mobilisons pour les faire respecter par toutes nos parties prenantes, dans le respect de la réglementation et de nos valeurs.

D'un point de vue de l'Innovation, nos équipes s'unissent pour anticiper les besoins et attentes, proposer des luminaires LED à la pointe de la technologie et apporter des solutions sur-mesure. Pour la Qualité et la Conception, nous avons à cœur de proposer des produits offrant une réelle qualité de lumière et d'accompagner nos clients et employés dans leurs projets. Proposer une expérience centrée sur l'humain, le Bien-être et la santé de toutes nos parties prenantes est au cœur de notre démarche, c'est pourquoi nous proposons des gammes respectant le cycle biologique humain, limitant le pic de bleu, ... et les avons installées au sein même de nos bureaux.

LITED s'engage à continuer d'agir sur le long terme et à déployer, en plus des efforts engagés aujourd'hui, d'autres initiatives. »

Cédric MAUBOUSSIN  
Président de LITED





29 rue des hautes pâtures – 92000 NANTERRE  
Tel: 00.33. (0)5.67.20.20.40 / Fax: 00.33.  
(0)5.67.20.20.49

Mail : [cedric.m@lited.fr](mailto:cedric.m@lited.fr) - Site : [www.lited.fr](http://www.lited.fr)

**NATIONS UNIES**  
**H.E. António Guterres**  
**Secrétaire général**  
**New York, NY10017**  
**USA**

**Interlocuteur : M. CEDRIC MAUBOUSSIN**

**Objet : Lettre d'adhésion au Global Compact des Nations Unies**

Honorable Secrétaire général,

J'ai l'honneur de vous confirmer que LITED soutient les dix principes du Global Compact des Nations Unies concernant le respect des droits de l'Homme, des normes internationales du travail, la protection de l'environnement et la lutte contre la corruption.

Par cette lettre, nous exprimons notre volonté d'intégrer ces principes dans la stratégie de notre entreprise, sa culture, ses opérations quotidiennes, et de les faire progresser dans notre zone d'influence. Également, de participer à des projets collaboratifs faisant progresser les objectifs de développement plus larges des Nations Unies, en particulier les Objectifs de Développement Durable. LITED fera une déclaration publique de cet engagement à ses parties prenantes.

Nous convenons également que l'une des obligations qui conditionne notre participation au Global Compact est la publication annuelle d'une Communication sur le Progrès (COP), décrivant les efforts de notre entreprise dans l'intégration des 10 principes. Nous nous engageons donc à publier nos progrès dans un délai d'un an maximum à compter de notre date d'adhésion, et par la suite *annuellement*, en conformité avec les directives pour les Communications sur le progrès du Global Compact. Cette COP contiendra trois éléments :

1. Le renouvellement signé du dirigeant envers le Global Compact et ses principes (document distinct de la présente lettre)
2. Une description des actions pratiques (politiques, procédures, activités) que l'entreprise a prises ou planifiées pour intégrer les thèmes des droits de l'Homme, des normes internationales du travail, de l'environnement et de la lutte contre la corruption.
3. Une mesure des résultats des actions entreprises, ou des objectifs chiffrés.

Meilleures salutations,

**M. Cedric MAUBOUSSIN**  
Président

# SOMMAIRE

Présentation de LITED .....	<b>P 5</b>
Nos accords et nos certifications .....	<b>P 7</b>
Notre année en bref .....	<b>P 8</b>
Nos engagements .....	<b>P 9</b>
<b>Pilier 1 : Droit de l'homme</b> .....	<b>P 10</b>
ODD 16 – Paix, Justice et institutions efficaces .....	<b>P 11</b>
ODD 17 – Partenariat pour la réalisation des objectifs .....	<b>P 12</b>
<b>Pilier 2 : Normes internationales du travail et conditions de travail</b> .....	<b>P 13</b>
ODD 3 – Bonne santé et bien-être .....	<b>P 14</b>
ODD 8 – Travail décent et croissance économique .....	<b>P 16</b>
ODD 10 – Inégalités réduites .....	<b>P 18</b>
<b>Pilier 3 : Environnement</b> .....	<b>P 19</b>
ODD 6 : Eau propre et assainissement .....	<b>P 20</b>
ODD 7 : Energie propre et coût abordable .....	<b>P 21</b>
ODD 9 : Industrie, innovation et infrastructure .....	<b>P 22</b>
ODD 11 : Villes et communautés durables .....	<b>P 23</b>
ODD 12 : Consommation et production responsables .....	<b>P 24</b>
ODD 13 : Mesures relatives à la lutte contre les changements climatiques .....	<b>P 27</b>
<b>Pilier 4 : Lutte contre la corruption</b> .....	<b>P 29</b>
ODD 10 : Inégalités réduites .....	<b>P 30</b>
ODD 16 : Paix, justices et institutions efficaces .....	<b>P 31</b>
Indicateurs .....	<b>P 32</b>



# LIT ED

De la prise de contact jusqu'à la réalisation du projet, du trait de crayon aux créations sur-mesure, LIT ED, société française créée en 2005 est spécialisée dans la fabrication et la conception d'éclairage et de solutions LED pour les professionnels.

Dotée d'une cellule R&D et fort d'un bureau d'études, de nos 2 showrooms, ou encore de notre atelier d'assemblage, tous composés d'experts en éclairage et de designers, LIT ED gère des projets sur-mesure, dans leur intégralité, adaptés aux contraintes et envies de chacun.

La PME familiale va encore plus loin et mise davantage sur les démarches de luminaires intelligents, éco-responsables et centrés sur l'humain et son bien-être, avec le développement de systèmes de gestion ainsi qu'un accompagnement personnalisé. En 2020, nous avons renforcé notre engagement en termes de développement durable en obtenant la médaille d'argent à l'occasion d'une évaluation RSE. En choisissant de nous consacrer à l'éclairage LED, cette volonté d'agir est déjà ancrée dans notre ADN.



## NOS VALEURS



Bien-être



Conception



Qualité

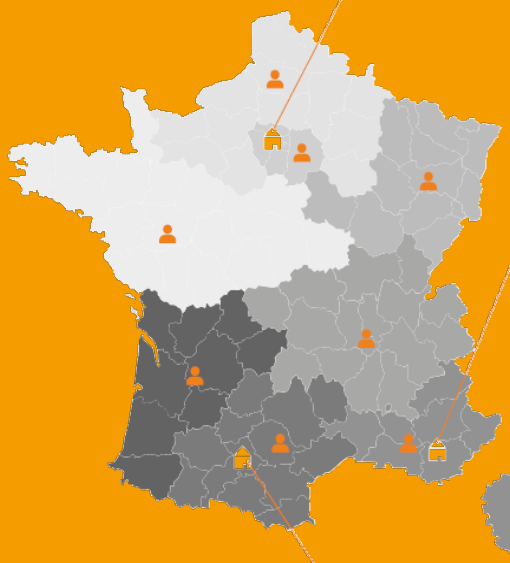


Innovation

# NOTRE HISTOIRE



## OÙ NOUS TROUVER ?



### Siège Social / Showroom

29 rue des Hautes Pâtures,  
92000, Nanterre,  
Tél: 05 67 20 20 40

### Stock LITED

Rue Nicolas Joseph Cugnot ,  
13300 , Salon de Provence

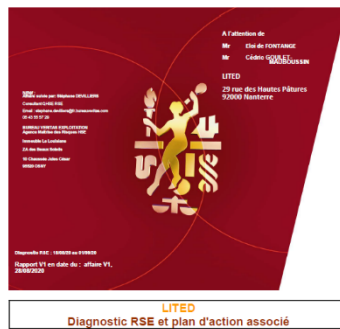
### Atelier / Showroom

10 rue André Citroën, 31130,  
Balma,  
Tél : 05 67 20 20 40

## NOS ACCORDS

**TEAM**  
conseil

Comité environnemental de la zone  
d'activité de Nanterre



LITTE  
Diagnostic RSE et plan d'action associé

CCI VERSAILLES-YVELINES  
Paris Île-de-France

ATTESTATION D'ENGAGEMENT

Responsabilité Sociétale de l'Entreprise - RSE



L'Association des Directeurs  
de l'Environnement de Travail

**ecosystem**  
recycler c'est protéger

NOUS SOUTENONS  
LE PACTE MONDIAL



## NOS CERTIFICATIONS

Restriction  
de l'utilisation  
de substances  
dangereuses



NORME  
EN62471 :  
sécurité  
photobiologique



Éligibilité à la  
norme CEE en  
fonction de  
l'utilisation



Certification  
européenne  
applicable aux  
produits  
électriques



Marquage  
réglementaire CE

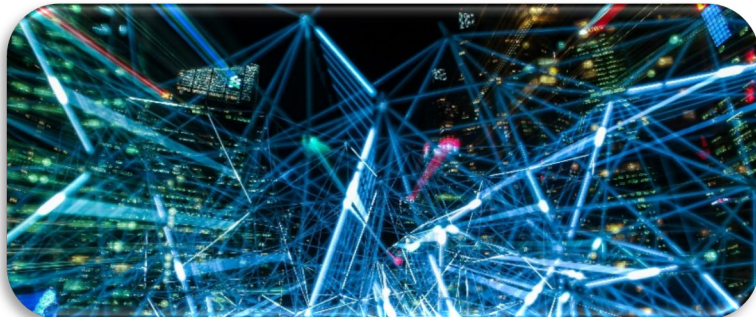




# NOTRE ANNÉE EN BREF

1

Proposition de nouveaux systèmes de gestion : EasySense, CASAMBI, sceneCOM, ... et volonté de diversifier notre offre avec le lancement de nouvelles gammes de luminaires intégrant davantage d'éco-conception et volonté d'optimiser l'éclairage grâce aux cellules de détection.



2

Renforcement et développement de notre engagement en termes de développement durable avec notre certification médaille d'argent lors d'une évaluation RSE réalisée par EcoVadis ou encore avec notre adhésion au Pacte Mondial des Nations Unies !

Accompagnement dans la structuration de notre démarche RSE par la Chambre des Commerces et de l'Industrie et le Bureau Veritas.



**60/100**

**Note  
EcoVadis**



3

Lancement du projet des Lumières avec l'application SquadEasy.

Afin de renforcer la cohésion et lutter contre la sédentarité, LITED a lancé le projet Les Lumières avec SquadEasy. Avec cette application, nos collaborateurs concilient activité physique (marche, course, vélo) et comportements responsables (quiz). Chaque action fait gagner des points à leur équipe. Prochaine étape, mettre en place des défis solidaires pour soutenir des associations !





# NOS ENGAGEMENTS





# DROITS DE L'HOMME

**16** PAIX, JUSTICE  
ET INSTITUTIONS  
EFFICACES



LITED affirme son soutien à la Déclaration Universelle des Droits de l'Homme en respectant l'ensemble des éléments qui y sont énoncés et s'engage à les faire respecter par ses parties prenantes.

**17** PARTENARIATS  
POUR  
LA RÉALISATION  
DES OBJECTIFS



En étant signataire du Pacte Mondial des Nations Unies, nous adhérons aux 10 principes et mettons en place des accords et partenariats pour atteindre nos objectifs de développement durable.



### Environnement de travail sécurisé et respectueux

LITED s'engage à respecter les différentes lois et réglementations en termes de sécurité et hygiène, notamment les nouvelles normes - gestes barrières avec gel hydroalcoolique à disposition - sur le lieu de travail en proposant un environnement sûr et propre. La PME s'engage également à proposer une politique de rémunération et d'embauche, heures de travail, avantages sociaux et financiers ... tout en prônant le respect. LITED proscriit le travail infantile et ne tolère aucune violence physique ou psychologique et impose à ses fournisseurs de respecter cet engagement.

### Respect de la législation française et internationale

LITED s'engage à promouvoir et respecter les principes qui étayent : la Déclaration sur les Principes et Droits Fondamentaux du Travail, la Déclaration Universelle des Droits Humains, la Convention des Nations Unies contre la corruption, la Déclaration de Rio sur l'Environnement, les principes de l'OCDE.

### Création du service des litiges

Soucieux de proposer le meilleur service possible et pour répondre aux attentes de nos clients, nous avons mis en place des processus pour les accompagner dans leur expérience et faire remonter les possibles problèmes afin d'y apporter rapidement des solutions. Le service des litiges permet de gérer les réclamations clients liées aux colis perdus, endommagés, produits défectueux et retours produits.

### Chartes et code de conduite

#### • **Code de conduite fournisseurs - politique d'achats responsables**

LITED attend de ses fournisseurs leur contribution proactive, ancrée sur le respect des réglementations et codes internationaux. Les critères de qualité, environnementaux, éthiques et sociaux sont déterminants pour la sélection d'un fournisseur et son maintien dans notre panel.

Périodiquement, nous évaluons et auditons nos fournisseurs via l'organisme indépendant Vtrust. L'évaluation couvre les thématiques clefs de nos Politiques Qualité et RSE. Les risques identifiés doivent conduire les fournisseurs à proposer des corrections et partager un plan d'action d'amélioration. En cas de manquement, LITED requiert un plan d'action approprié et se réserve le droit de prendre des sanctions vis-à-vis d'un fournisseur non respectueux, pouvant aller d'une suspension jusqu'à l'exclusion de son panel.

#### • **Charte RSE**

Communiquée à l'ensemble de nos équipes, elle détaille nos engagements – respect des Droits de l'Homme, démarches d'amélioration continues des conditions de travail et de réduction des risques professionnels, conformité aux réglementations applicables, etc.

#### • **Charte collaborateur**

Elle décrit le rôle et l'importance de chaque service présent au sein de LITED, afin de créer un environnement favorable au respect de chacun.

### Objectifs et axes d'amélioration

- Réaliser davantage d'audits RSE de site de nos fournisseurs.
- Continuer de sélectionner des fournisseurs en accord avec notre démarche responsable.
- Faire signer à tous nos fournisseurs notre code de conduite fournisseur.
- Continuer de sensibiliser nos collaborateurs sur nos valeurs et engagements RSE.

## Accompagnement et structuration de notre démarche RSE

Pour atteindre nos nouveaux objectifs de développement durable, nous avons fait appel au Bureau Veritas et à la chambre de Commerces et de l'Industrie, qui après avoir réalisé un audit de notre société, nous ont aiguillé pour construire et déployer notre démarche RSE.

## Gestion des DEEE

LITED a un accord avec l'organisme indépendant EcoSystem pour gérer la collecte et le recyclage des DEEE (Déchets d'Équipements Électriques et Électroniques) avec la mise à disposition de bennes sur les chantiers. Celui-ci nous permet de proposer un service de recyclage et de valorisation des déchets de nos clients pour qu'ils puissent atteindre à leur tour leurs objectifs environnementaux.

## Nos transporteurs

Nous travaillons en étroite collaboration avec nos transporteurs pour réduire l'empreinte carbone liée à la livraison de nos produits : optimisation des conteneurs et des trajets. Nous faisons également attention à ce qu'ils aient une démarche RSE et qu'ils mettent en place des actions pour l'améliorer et obtenir des certifications : certification 6PL et en cours de certification ISO 9001 & 14001 pour Bansard, certifications 14001 et Ecovadis pour DHL, certification Ecovadis et normes anti-pollution pour les camions d'Egetra ...



### Attestation d'adhésion, de déclaration et de paiement

ecosystem, éco-organisme agréé par les pouvoirs publics dans le cadre de la réglementation sur les déchets d'équipements électriques et électroniques (DEEE)\* et sur les déchets diffus spécifiques (DDS)\*\*.

atteste que depuis le 15.11.2006,  
la société **LITED**, SIREN 484526835,  
sise : 29 RUE DES HAUTES PÂTURES  
92000 NANTERRE



### ATTESTATION D'ENGAGEMENT

#### Responsabilité Sociétale de l'Entreprise - RSE

Je soussigné, Dominique DURET, Responsable Environnement / Développement Durable au sein de la Chambre de commerce et d'industrie Versailles-Yvelines, atteste que la société :

**LITED**  
29, Rue des Hautes Pâtures  
92000 NANTERRE

représentée par Monsieur Eloi DE FONTANGES, s'est engagée dans une démarche de **Responsabilité Sociétale de l'Entreprise**.



**LITED**  
**Diagnostic RSE et plan d'action associé**

### Objectifs et axes d'amélioration

- Mettre en place, de manière continue, des actions en faveur de l'environnement et de l'humain.
- Commencer à rapatrier nos achats vers l'Europe pour réduire l'empreinte carbone de nos produits et continuer de privilégier des voies moins polluantes.





# NORMES INTERNATIONALES DU TRAVAIL & CONDITIONS DE TRAVAIL



LITED respecte la législation française et les conventions fondamentales de l'Organisation Internationale du Travail : liberté d'association, reconnaissance du droit de négociation collective, respect des collaborateurs, de leur bien-être, santé et sécurité ...

Nous proscrivons fermement le recours à toutes formes de travail forcé ou obligatoire, au travail des enfants et ne tolérons aucune forme de harcèlement ou de discrimination.



### Environnement de travail collaboratif

La dimension du bien-être et de la solidarité est présente dans nos locaux grâce à des bureaux en open-space favorisant le travail en équipe, la cohésion et la communication, ainsi que l'installation d'un babyfoot dans l'espace de détente.

Les différents acteurs du bien-être au travail chez LITED regroupent l'office manager et la communication interne qui, ensemble, mettent en place des activités de team building et organisent des événements régulièrement (Afterwork, petits-déjeuners, repas à thème, challenges solidaires, sportifs et écologiques).



Afin de favoriser les échanges multilatéraux, nous avons développé : la communication en interne via la newsletter mensuelle partageant des informations importantes et heureux événements ; les entretiens annuels pour analyser le ressenti des collaborateurs au sein de la société ; les petits-déjeuners créant l'occasion de se réunir au moins deux fois par mois ; l'organisation de séminaires pour des événements marquants.

### Challenge sportif et solidaire en équipe



x



**SquadEasy** est une application conciliant activités physiques et comportements responsables à travers la marche, la course et le vélo. Les collaborateurs pratiquent une activité physique en équipe et répondent à des quiz sur les thèmes de la santé, le bien-être et le sport, ce qui permet de renforcer la cohésion au sein de LITED.

### Éclairage bien-être

Notre domaine d'activité étant l'éclairage nous avons à cœur de proposer des luminaires LED centrés sur l'humain et son bien-être. Afin d'atteindre notre objectif, nous proposons les systèmes de gestion DAYLITE et Circadien à nos clients. Nous les avons également installés au sein même de nos locaux.

La solution **DAYLITE** intégrée à nos luminaires diminue le pic de bleu et délivre une lumière naturelle, permettant ainsi de stabiliser les rythmes circadiens et d'améliorer la bonne humeur, la mémoire, la qualité de sommeil, ce qui contribue au bien-être général.

La solution **Circadienne** intégrée à nos luminaires apporte un éclairage reproduisant l'évolution de la lumière du soleil sur une journée ce qui permet de compenser le manque de luminosité naturelle, réguler et optimiser le fonctionnement biologique humain.



### Accompagnement et soutien de nos collaborateurs

Pour le bien-être de nos collaborateurs, LITED met en place des avantages sociaux et financiers tels que : des partenariats avec une salle de sport et une crèche interentreprise ; la participation aux frais de transports et de restauration avec une carte restaurant. De plus, dans ce contexte particulier de crise sanitaire, nous avons mis en place du télétravail.



### Objectifs et axes d'amélioration

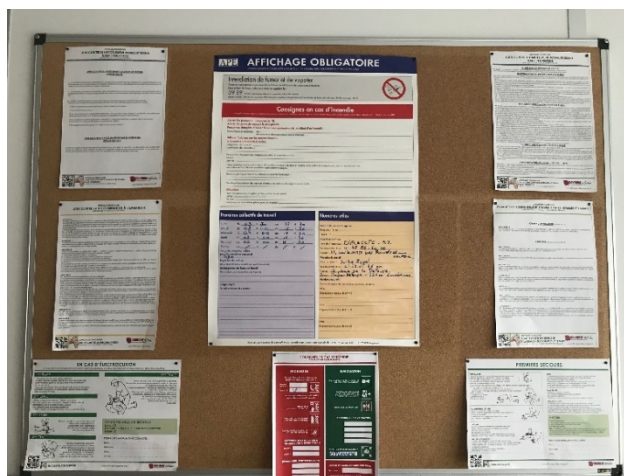
- Organiser le séminaire des 15 ans de LITED reporté à cause de la crise sanitaire.
- Mettre en place plus régulièrement des formations et des interventions de sensibilisation.
- Améliorer les espaces de travail.
- Activer l'onglet « communauté » sur notre site internet afin de récupérer les témoignages de nos clients et améliorer notre offre.
- Renforcer la solidarité et l'esprit d'équipe par d'autres actions concrètes.
- Réaliser des enquêtes de satisfaction plus régulièrement.



### Bien-être, santé et sécurité pour nos collaborateurs

Parce que le bien-être de nos équipes est au cœur de nos priorités, LITED a mis en place diverses actions autour de leur protection :

- Réalisation d'évaluations détaillées des risques professionnels (rédaction du document unique),
- Fourniture d'équipements de protection pour tous les employés concernés (casques, gants ...),
- Installation d'une armoire de sécurité pour les produits classés dangereux,
- Inspections régulières et/ou audits afin d'assurer la sécurité des équipements : rapport sur la conformité électrique, registre de sécurité, vérification des équipements de manutention ...
- Rédaction et diffusion d'un document « LITED - Mesures-de-prevention-COVID19 » afin de rappeler les bonnes pratiques et gestes barrières à respecter,
- Sensibilisation et affichage au sein des bureaux : utilisation d'un extincteur, gestes et postures à son poste de travail,
- Plusieurs de nos collaborateurs ont participé à des formations à la fois professionnalisantes (base de l'éclairage, logiciels ...) et non professionnalisantes (gestes de premiers secours, manipulation des extincteurs ...).



LITED s'engage à contribuer à la couverture des soins de ses salariés en fournissant un guide pour la couverture des dépenses de santé avec la possibilité de bénéficier de la mutuelle associée à l'entreprise (AXA) et de souscrire à la complémentaire santé. Un bilan de santé est obligatoire pour tous les employés.

Des enquêtes anonymes de satisfaction sont menées pour avoir un retour concret sur le ressenti général au sein de LITED et proposer des axes d'amélioration. Les évaluations professionnelles se déroulent au moins une fois par an avec pour sujets la performance individuelle et le bien-être du collaborateur.





### Nos chartes : éthique et solidaire

Dans l'objectif de travailler dans des conditions saines, LITED a mis en place une charte solidaire et responsable qui détaille le rôle et l'importance de chaque service.

La charte éthique et déontologique fixe les règles de conduite individuelles et collectives qui nous guident dans l'exercice de nos activités et nos métiers au quotidien.

### Médaille d'argent EcoVadis 2020 - Social & Droits de l'Homme

A la suite d'une évaluation RSE menée par EcoVadis, LITED a obtenu la certification médaille d'argent. Cet organisme indépendant évalue la responsabilité des entreprises en termes de développement durable à travers 4 axes : Environnement, **Social & Droits de l'Homme**, Éthique et Achats Responsables. Ce prix est une reconnaissance de notre engagement actif qui nous pousse à aller encore plus loin et à avoir un comportement toujours plus responsable, favorable à la croissance économique et à des bonnes conditions de travail.



### QUELQUES CHIFFRES :

Augmentation de  
**34%** de nos clients  
actifs depuis 2017

Taux d'évolution du  
chiffre d'affaires de  
**+16,80%** depuis 2019

Augmentation de  
**30%** des effectifs  
moyens pondérés  
des CDI en 2 ans

#### Objectifs et axes d'amélioration :

- Réaliser des enquêtes de satisfaction plus régulièrement.
- Mettre en place de nouvelles formations professionnalisantes basées sur les entretiens annuels individuels et des sensibilisations basées sur les enjeux de développement durable.
- Élire un représentant des salariés CSE.

## Egalité des chances lors de notre processus de recrutement

Lors de nos recrutements, nous tenons à donner la même opportunité à tous les candidats. C'est pour cela que nous organisons plusieurs entretiens avec des profils différents. L'objectif est de partager les points de vue pour éviter toute forme de discrimination à l'embauche et respecter l'égalité des chances : jeune diplômé, personne en situation de handicap ...

Un de nos collaborateurs actuels a été embauché suite à un stage de découverte organisé par un centre de rééducation professionnelle. Ce stage lui a donné l'opportunité de découvrir les missions du bureau d'études pour finalement rejoindre LITED en CDI et suivre des formations en interne sur son poste.

## Actions engagées pour la parité

Dans un univers principalement masculin, LITED encourage la parité au sein de ses équipes et s'engage à respecter le principe de parité salariale.

Nous avons mis à l'honneur les femmes de la société (sur la base du volontariat), au travers d'interviews partagées lors de la Journée Internationale des Femmes et Filles de Science.

### As-tu rencontré des challenges en tant que femme dans le monde de l'éclairage ?

"L'univers du luminaire est essentiellement masculin donc certains clients pensent qu'une commerciale ne peut avoir de côté technique. A mes débuts chez LITED, un client doutait de mes compétences pour résoudre son problème mais en persévérant je suis parvenue à trouver une solution."

**Delphine, Commerciale sédentaire**

"Il n'est pas toujours facile d'évoluer dans un domaine très masculin. J'ai eu beaucoup de notions à apprendre ce qui n'a pas rendu les échanges faciles quant à ma légitimité sur mon poste. J'apprends toujours au quotidien, c'est enrichissant et très technique."

**Virginie, Responsable achat**

"Le challenge est d'être crédible auprès des hommes qui sont dans le métier depuis plusieurs années. La confiance est très difficile à obtenir mais nous la gagnons avec le temps."

**Isabelle, Commerciale sédentaire**

### As-tu rencontré des challenges en tant qu'homme dans le monde de l'éclairage ?

"Je recherchais une entreprise prête à me faire confiance pour me prendre en apprentissage sur 3 ans. J'ai rejoint LITED il y a plus de 2 ans, où j'ai d'abord intégré l'atelier. Je réalise maintenant des études d'éclairage. Je trouve que c'est un secteur très intéressant et qui demande une expertise particulière. Il faut savoir adapter l'étude aux espaces et aux secteurs d'activité. J'essaie toujours de faire de mon mieux pour répondre aux attentes des clients en proposant une bonne implantation et le bon nombre de luminaires. Cette expérience m'apporte beaucoup, humainement et professionnellement. J'ai découvert la vie en entreprise aux côtés de personnes formidables qui m'ont accueilli, soutenu et qui sont toujours là pour moi !"

**Amine, apprenti bureau d'études et atelier**

### Journée Internationale de la Jeunesse

Rencontre avec nos jeunes lumières

### Journée Internationale des Femmes et Filles de Science

Découvrez une partie de notre équipe féminine

## Objectifs et axes d'amélioration

- Atteindre un équilibre au niveau de l'égalité des genres.
- Continuer de croire au potentiel des jeunes à travers des contrats d'apprentissage et d'alternance.



# ENVIRONNEMENT



Dans un objectif d'optimisation de l'utilisation des ressources, la consommation d'eau et l'assainissement sont des enjeux majeurs dans le monde d'aujourd'hui.



Les progrès énergétiques et le développement durable ne sont plus incompatibles, de ce fait nous nous engageons dans le développement de ces innovations pour tous.



En tant que spécialiste de l'éclairage LED, acteur dans la rénovation et dans la construction des bâtiments de demain, LITED s'investit dans les innovations durables.

Les fabricants ont également une part de responsabilité dans les enjeux environnementaux et la lutte contre les changements climatiques. Nous nous efforçons donc à produire de manière durable et responsable.





### Notre consommation responsable d'eau

Dans notre démarche de réduction des déchets, nous incitons nos collaborateurs à se munir d'une gourde réutilisable et de la remplir dans le distributeur directement intégré au réfrigérateur. Le but de cette initiative est de limiter le nombre d'emballages plastiques (bombonnes d'eau) et d'éviter de consommer de l'eau détériorée par le plastique.

Dans la même dynamique d'optimisation de la consommation d'eau, nous avons mis en place un guide des bonnes pratiques de la gestion de l'eau au bureau (fermer les robinets, veiller aux fuites d'eau, ...).



- Fournir des gourdes réutilisables à nos collaborateurs.





## L'optimisation de notre consommation énergétique

Conscient de son impact et pour réduire son empreinte carbone, LITED s'est rapproché du prestataire MINT pour bénéficier d'une électricité 100% renouvelable au sein de ses locaux (Nanterre et Balma). Via cette plateforme, nous suivons notre consommation en temps réel et participons au projet de reforestation de leur programme Forêt Mint. En partenariat avec Reforest'Action, celui-ci a pour objectif de stocker les émissions de CO2 grâce au reboisement et au développement de l'emploi local.

Depuis son adhésion (2020), LITED a planté plus de 66 arbres pour compenser à 100% son empreinte sur les deux sites de l'entreprise.

Afin de sensibiliser les collaborateurs dans leur consommation sur le lieu de travail, un guide des gestes écoresponsables a été mis en place autour de la mise en veille, l'extinction des ordinateurs et la gestion de la boîte mail.

Nos luminaires peuvent être équipés de : capteur de lumière qui détecte la luminosité naturelle ambiante et/ou de capteur de mouvements sensibles aux déplacements des personnes ou à leur présence. Cela évite les gaspillages énergétiques, grâce à un éclairage modulé en permanence suivant les déplacements et les apports de lumière du jour.



## Objectifs et axes de progrès

- Maintenir un équilibre au niveau de notre consommation énergétique.

### Une démarche innovante

Croyant au potentiel exponentiel des systèmes de gestion, nous proposons des systèmes innovants comme le DAYLITE, Circadien ... permettant de passer d'un éclairage classique au Smart Lighting.

Nous disposons d'un bureau d'études intégré, composé d'experts en éclairage et de designers, ainsi que d'un atelier d'assemblage situé à côté de Toulouse. Ces différentes équipes font appel à leur créativité pour concevoir des luminaires sur-mesure et imaginer les luminaires de demain. Nous avons réalisé une plaquette « Sur-mesure » présentant notre savoir-faire tant sur les produits spécifiques (adaptation de luminaires de notre catalogue) que sur les créations uniques.

Afin de nous aider dans la réalisation de produits sur-mesure, une imprimante 3D est présente dans notre atelier pour la création de petites pièces uniques et personnalisées.

Nos luminaires sont pensés et développés pour répondre aux exigences spécifiques de chaque secteur : nous proposons une gamme dédiée au milieu hospitalier (respectant les normes), une autre adaptée à l'agroalimentaire (respectant la norme NSF) et une dédiée au complexe sportif (respectant la norme DIN 57710-13) ...



### Objectifs et axes de progrès

- Développer de nouvelles solutions innovantes.
- Sourcer des produits toujours plus innovants.
- Continuer d'accompagner nos clients sur la réalisation de produits sur-mesure.
- Organiser une formation sur les écogestes à adopter au bureau.



### Nos démarches solidaires auprès d'associations et de communautés locales

- En proposant des luminaires LED certifiés et éligibles CEE, LITED participe à la création et rénovation de bâtiments sur des fondations durables.
- Afin d'offrir une deuxième vie à nos luminaires laissés pour compte et de soutenir la vie locale, nous avons fait un don à l'association *Donnons-leur 1 chance* située dans le 95 qui a pour objectif d'aider les personnes dans le besoin à s'équiper en matériels divers.  
Valeur du don : 165 000€.



La LED a une longue durée de vie, en moyenne 50.000 heures, soit 6 à 10 fois plus que des luminaires traditionnels. Ils émettent moins de CO2 grâce à un système d'éclairage efficace et permettent de réduire la consommation électrique.

- LITED propose des contrats d'apprentissage favorisant l'insertion professionnelle des jeunes.
- Depuis plusieurs années maintenant, LITED est un membre actif au sein d'associations et de comités :
  - ARSEG qui organise régulièrement des événements regroupant des directeurs d'environnement de travail et responsables d'entreprises de toutes tailles pour débattre de sujets actuels, tels que le bien-être au travail ;
  - Comité environnemental de la zone industrielle où se trouve notre siège social, en proposant des axes d'amélioration.
- Nous favorisons la consommation locale en privilégiant l'achat de nourriture auprès des foodtrucks présents dans la zone d'activité du siège. Nous avons d'ailleurs donné un réfrigérateur à un de nos foodtruck préféré !

### Objectifs et axes de progrès

- Développer les relations avec les autres entreprises de la zone d'activité.

## Notre volonté de proposer des luminaires durables

- Intégrer de l'éco-conception dans nos luminaires fait partie des objectifs de LITED. Nous nous fournissons avec des matériaux de qualité, avec une longue durée de vie, et ce pour limiter le renouvellement fréquent de nouveaux produits. La majorité de nos luminaires sont constitués d'aluminium qui est un matériau recyclable à 100%. Dans notre atelier situé à Balma (Toulouse), nous récupérons des pièces détachées pour le service SAV. Cela nous permet de réutiliser des pièces et d'éviter d'en acheminer de nouvelles, ce qui augmenterait notre production de CO2.
- Afin de respecter nos engagements, nous nous efforçons de proposer des produits certifiés, performants et durables.
  - RoHS : Nos produits électriques sont conformes à la directive RoHS puisqu'ils ne contiennent pas de substances dangereuses ce qui garantit la sécurité des utilisateurs.
  - ENEC : Nos gammes TERTIA et AZURE sont conformes à la norme ENEC, certification de référence pour la sécurité des luminaires au niveau européen.
  - CEE : LITED appose le logo CEE sur ses produits éligibles et délivre des certificats de conformité suivant les secteurs. Afin de permettre à nos clients de bénéficier de la prime CEE pour leurs travaux de rénovation, nous avons conçu un guide expliquant les démarches à suivre et qui répertorie nos luminaires concernés.
  - PISEO : Ce centre d'innovation indépendant est spécialisé dans l'analyse, la conception et la caractérisation de systèmes d'éclairage à LED. La société dispose d'experts issus de l'industrie de l'éclairage et d'un laboratoire de photométrie accrédité ISO 17025 par le COFRAC. Les essais réalisés sous accréditation chez PISEO garantissent des mesures de photométrie et d'évaluation de risque photobiologique de qualité et réalisées en toute impartialité.



## Nouvelles réglementations pour l'éclairage : Single Lighting Regulation (SLR) et Energy Label Regulation (ELR)

Source :

Ces nouvelles normes incitent à réduire l'impact environnemental et sociétal des appareils d'éclairage mis sur le marché en favorisant l'éco-conception :

- Efficacité énergétique des sources et des appareillages.
- Qualité des produits.
- Réparabilité et le recyclage des produits.

Afin de répondre à ces nouvelles exigences, LITED est dans une démarche proactive.

### SLR

Elle fixe des exigences de performances et de fabrications des produits, ainsi que quelques obligations

### ELR

Elle complète les exigences d'information en imposant un étiquetage précis. Elle fixe notamment le détail du calcul de la classe énergétique des sources lumineuses.





### Garantir un processus de production responsable et respectueux

- L'atelier situé en France, à Balma, se charge d'assembler certains produits et utilise ainsi une main d'œuvre française.
- Pour un accompagnement encore plus complet et gérer les problèmes rencontrés, nous avons mis en place un service litige interne.
- Au travers de nombreuses chartes (achats responsables, éthique et déontologie, code de conduite fournisseurs, etc.) et guide de conduite communiqués auprès de nos fournisseurs, LITED souhaite être davantage transparent et réunir l'ensemble de ses parties prenantes autour d'une vision responsable et durable.
- Il est également primordial que nous partagions avec nos fournisseurs un ensemble de principes et de valeurs au niveau social, environnemental et économique. C'est pourquoi, nous réalisons fréquemment des audits de site et sélectionnons nos partenaires sur des critères bien définis.



### QUELQUES CHIFFRES :

**48%**

de nos produits  
sont RGO

**31%**

de nos produits  
sont éligibles  
CEE

**100%**

de nos produits  
sont RoHs et CE

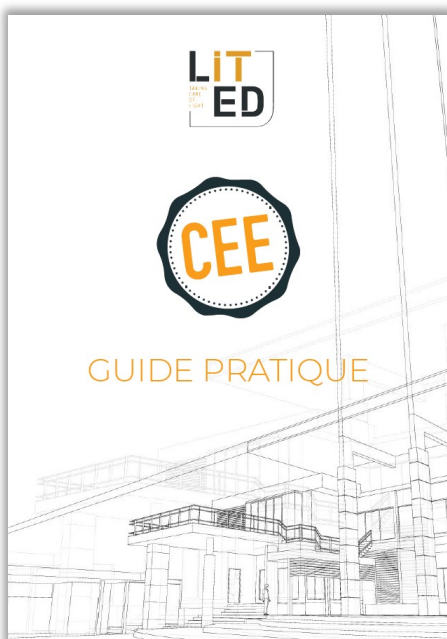


- Pour réduire la quantité de déchets et réutiliser ceux jugés comme non-dangereux, un broyeur de cartons a été installé dans les locaux à Balma. Il s'agit de notre atelier dédié à l'assemblage et au montage de luminaires, qui s'occupe également de l'envoi/réception de certains cartons. Plus de déchets y sont générés comparativement à Nanterre. L'installation de ce broyeur nous permet de les réutiliser et de combler les futurs cartons à envoyer. Celui-ci permet également de limiter l'usage du plastique, puisque le papier bulle n'est plus nécessaire. Actuellement, cette machine permet de faire une économie de 2 rouleaux de papier bulle par mois. Enfin, cela permet de désencombrer les espaces, ce qui favorise la création d'un meilleur environnement de travail.



La LED consomme 3 à 6 fois moins d'énergie qu'une ampoule classique.

La LED offre la possibilité de prendre le contrôle de l'éclairage grâce à des luminaires intelligents et connectés permettant d'éviter une consommation excédentaire d'électricité et donc réaliser des économies d'énergie : système de gestion, capteur de lumière et de mouvements, variateurs d'intensité.



Concernant notre politique de gestion des déchets, nous avons un accord avec Ecosystem pour la collecte et la valorisation des Déchets d'Équipements Électriques et Électroniques professionnels. Ce service permet l'évacuation et le recyclage des luminaires usagés sur les chantiers de nos clients.

#### Objectifs et axes de progrès

- Développer les relations avec les entreprises de la zone d'activité.
- Faire adhérer tous nos fournisseurs à notre code de conduite.
- Rapatrier autant que possible les achats de la Chine vers l'Europe.
- Acquérir plus de certifications responsables.



### Nos actions vertes au quotidien

- Sensibilisation et formation de nos équipes aux gestes de premiers secours, achats responsables, comportement éthique et responsable, prise de conscience sur l'état actuel de la planète...
- Recyclage, valorisation et réduction de nos déchets : installation d'une broyeuse de cartons, effort de dématérialisation (exemple : privilégier les plaquettes numériques), signature électronique via le l'outil Yousign, réutilisation de certains déchets non dangereux, présence d'une benne pour le recyclage du papier à proximité de l'imprimante et d'une autre pour les piles, dons à des associations de nos luminaires non-vendus, achats de papier recyclé chez Bruneau ...
  - Suivi des déchets du site de Nanterre (reporting TRIO)
- Suppression des ustensiles à usage unique, notamment en plastique (intégration d'un filtre à eau directement dans le réfrigérateur) et mise à disposition d'équipements de cuisine réutilisables et de tote bags,
- Choix d'une société fournissant de l'électricité d'origine renouvelable,
- Accord avec l'organisme indépendant EcoSystem pour la gestion des équipements lumineux en fin de vie de nos clients : collecte, dépollution et recyclage des DEEE professionnels (Déchets d'Équipements Électriques et Électroniques),
- Participation active au sein de différentes associations et comités: ARSEG, Comité Environnemental de la zone industrielle où se trouve notre siège social (Nanterre), ...
- Réduction de la consommation d'énergie par la modernisation de la technologie et/ou équipements : éclairage circadien intégrant des détecteurs de présence au sein des locaux,
- Rédaction et diffusion d'une charte RSE présentant les grands axes et objectifs de notre démarche RSE,
- Certifications et normes : proposition de luminaires certifiés conformes à la norme ENEC, ROHS, ... et éligibles à la prime CEE.

La Norme ROHS apposée sur nos luminaires vise à limiter l'utilisation de six substances dangereuses dans les équipements électriques et électroniques. Concernant l'efficacité énergétique, les LED ont un très bon rendement lumineux pour une faible consommation électrique, réalisant des économies d'énergie, ne contenant aucun produit toxique.



- Communication fréquente auprès de l'ensemble de nos équipes sur les avancées de notre démarche RSE,
- Autres : choix de fournir des véhicules de fonction hybrides pour les commerciaux présents près de grandes agglomérations ...
- Accompagnement dans la structuration et le développement de notre démarche RSE par la Chambre des Commerces et de l'Industrie (attestation d'engagement CCI) et réalisation d'un audit RSE par le Bureau Veritas
- Obtention d'une médaille d'argent en 2020 suite à une évaluation RSE menée par l'organisme de certification indépendant EcoVadis.



## Nos engagements durables et responsables

- LITED accompagne ses clients dans leur projet de transition énergétique au travers de l'installation d'éclairage LED et l'intégration de solutions de gestion innovantes :
  - Relamping (remplacement d'un système d'éclairage à ampoules classiques par un système d'éclairage LED),
  - Intégration de caractéristiques d'éco-conception dans la conception des produits (amélioration de l'efficacité énergétique de nos luminaires),
  - Réalisation d'études par notre bureau d'études intégré : analyse de la consommation, conseils sur l'éclairage (luminaires les plus adaptés, nombre nécessaire, répartition), calcul du coût global du projet, ROI (retour sur investissement), gains énergétiques, impact environnemental, ...
  - Après analyse de l'installation existante, LITED propose une nouvelle solution lumineuse qui implique généralement moins de luminaires pour un niveau d'éclairement équivalent voire meilleur.
- LITED met en avant dans sa communication (newsletter, interview du dirigeant, articles de blog, ...) des pratiques et éléments d'actualité responsables et durables : la certification WELL, la rénovation éclairage des bâtiments tertiaires, le relamping pour répondre aux attentes de la convention citoyenne pour le climat ...
- Le siège de LITED étant situé à Nanterre au bord des quais de Seine, nous avons observé la pollution de la nature environnante laissée par ses usagers et avons décidé d'agir en organisant un Clean Up Day ! Munis de sacs et de gants, nos collaborateurs se sont mobilisés pour nettoyer les déchets le long des quais de Seine et ont récolté 7 sacs de détritus.



### Objectifs et axes de progrès

- Réaliser auprès de l'ADEME un bilan carbone.
- Mettre en place des démarches d'obtention du label ISO 26000.
- Organiser des formations de sensibilisations (bonne conduite, écogestes au bureau).
- Renouveler l'organisation d'une journée de nettoyage des quais de Seine.





# LUTTE CONTRE LA CORRUPTION



LITED s'engage à agir contre la corruption sous toutes ses formes, contre les pratiques anticoncurrentielles et pour un marketing responsable.

La PME apporte son soutien aux législations locales et internationales comme la convention des Nations Unies.



Les contrats conclus par l'entreprise respectent le principe de concurrence loyale et sont conduits avec intégrité, professionnalisme, neutralité, dignité, confidentialité et conformité.

L'ensemble de nos engagements sont détaillés et communiqués dans notre charte éthique et déontologique.



### Médaille d'argent EcoVadis 2020 – Éthique et Lutte contre la corruption

À la suite d'une évaluation RSE menée par EcoVadis, LITED a obtenu la certification médaille d'argent. Cet organisme indépendant évalue la responsabilité des entreprises en termes de développement durable à travers 4 axes : Environnement, Social & Droits de l'Homme, **Éthique** et Achats Responsables. Cette médaille récompense notre engagement pour notre lutte contre la corruption, les pratiques anticoncurrentielles et pour un marketing responsable.



### QUELQUES CHIFFRES :

**15** salariés formés  
**70h30** de formation en 2020

**0%** de tentative de corruption

**8.7%** de travailleurs reconnus handicapés

#### Objectifs et axes d'amélioration

- Maintenir une croissance durable et responsable.
- Renforcer la démarche anti-corruption.



## 6 piliers pour notre charte éthique et déontologique

D'après la loi n° 2016-1691 du 9 décembre 2016 relative à la transparence, à la lutte contre la corruption et à la modernisation de la vie économique, des mesures ont été mises en place par LITED pour lutter contre la corruption. Nous avons établi une charte éthique et déontologique qui repose sur 6 piliers :

### **Intégrité et Professionnalisme**

Chaque collaborateur s'interdit de tirer de leur position professionnelle tout avantage, pour eux ou leurs proches, autres que ceux autorisés par les législations en vigueur. La procédure d'alerte professionnelle intégrée dans ce pilier a pour objectif d'aider un collaborateur qui souhaite alerter sur un comportement corruptif observé.

### **Neutralité**

Chaque collaborateur exerce sa fonction dans un esprit de complète neutralité politique, culturelle, philosophique et confessionnelle. De manière générale, il respecte les convictions de chacun, quelles que soient leur nationalité et leur appartenance ethnique, religieuse, philosophique ou politique.

### Vérification de nos comptes

Chaque année, des commissaires au compte de la société SLG EXPERTISE contrôlent nos activités financières et comptables afin d'établir un rapport de transparence et certifié de la bonne gestion de l'entreprise.

### **Dignité**

Chaque collaborateur s'engage à avoir une conduite digne et décente. Chacun applique un comportement responsable et éthique dans sa fonction, en clientèle et dans le cadre du travail.

### **Confidentialité**

Chaque collaborateur s'engage à respecter la confidentialité des informations et des données de LITED et des Clients.

### **Conformité**

Chaque collaborateur s'engage à respecter les lois, règles et règlements qui s'appliquent à ses activités dans le monde entier.

### Objectifs et axes d'amélioration

- Réaliser une sensibilisation plus approfondie de la lutte contre la corruption lors de la prochaine réunion commerciale.
- Faire signer la charte éthique et déontologique par l'ensemble de nos collaborateurs (déjà diffusée).



# INDICATEURS CLÉS DE PERFORMANCE

LITED s'investit dans l'analyse de ses performances pour aider à la prise de décision de plusieurs facteurs pouvant améliorer le côté innovant, responsable et durable de l'entreprise.

LITED prend en considération les piliers suivants : Droits de l'Homme, Normes Internationales du Travail & Conditions de Travail, Environnement et Lutte contre la Corruption.



Piliers	ODD	KPI	2019	2020	2021	Taux d'évolution depuis 2019	Commentaires
<b>DROITS DE L'HOMME</b>	10	Effectif moyen pondéré des CDI	33	38	43 au 15/06/2021	30%	Depuis l'arrivée d'un investisseur qui a cru dans le potentiel de l'entreprise et soutenu une croissance déjà existante, LITED recrute davantage pour accompagner cette évolution. Avec le départ et l'embauche de nouvelles personnes nous encourageons l'innovation et les idées nouvelles. L'année 2020 a été marquée par une crise sanitaire mais, la société a maintenu tous les postes.
	10	Effectif total	36	36	46 En prévision	28%	Nous privilégions des contrats de longue durée. En 2021, LITED compte 43 CDI, 1 apprenti sur le site de Balma, 1 alternante et 1 stagiaire sur le site de Nanterre.
	10	Mobilité en interne	1 mobilité	/	5 mobilités	N/A	Nous offrons des perspectives d'évolution dans la société aux collaborateurs : promotion à des postes de responsable, mobilité d'un poste à un autre.
	10	Répartition par âge	39 ans	37 ans	/	N/A	LITED est une entreprise où cohabite différentes générations, apportant leur culture et savoir-faire, des plus anciens aux plus jeunes.
Piliers	ODD	KPI	2019	2020	2021	Taux d'évolution depuis 2019	Commentaires
<b>NORMES INTERNATIONALES DU TRAVAIL &amp; CONDITIONS DE TRAVAIL</b>	8	Pourcentage de travailleur reconnu handicapé	5.6%	8.3%	8.7%	+3.1 pts	À la suite d'un stage de découverte organisé par un centre de rééducation professionnel, nous avons recruté le participant dans nos équipes en adaptant le poste à sa situation (formations, poste de travail adapté).
	8	Nombre de clients actifs	696	772	625 Au 26/05/2021	N/A	LITED a vu son nombre de clients augmenter depuis 2017 en passant de 468 actifs à 625 en 2021, ce qui montre la confiance accordée à la société ainsi que la qualité de nos services et de nos produits. En comparant le nombre de clients actifs au 26 mai 2021 par rapport à 2020 sur la même période, on observe 34% d'actifs en plus, malgré une situation peu favorable la société continue de susciter l'intérêt de nouveaux clients.
	8	Accidents du travail	0	0	0	0	Nous proposons un environnement de travail sécurisé : formations (premiers secours, manipulation d'extincteur), fourniture de matériels de sécurité (lunettes, gants, masques) et maintien du registre des déchets dangereux.
	8	Taux de fréquence d'accident du travail	0%	0%	0%	0%	
	8	Chiffre d'affaires	16K€	15K€	19 K€ (Prévision fin 2021)	+16.80%	LITED est une structure en forte croissance. Légère baisse du chiffre d'affaires et du résultat net pour l'année 2020 avec la crise sanitaire et l'arrêt des chantiers.
Piliers	ODD	KPI	2019	2020	2021	Taux d'évolution depuis 2019	Commentaires
<b>ENVIRONNEMENT</b>	12	Consommation d'énergie (en kWh – MINT)	79441k W/h	37940kW/h	/	- 46,58% 2019/2020	La consommation d'énergie en kWh annuelle est connue à la date de souscription au contrat de notre prestataire d'énergie. Nous n'avons

							donc pas l'information pour l'année 2021. La baisse significative observée en 2020 est due au télétravail.
	12	Déchets recyclés	100%	100%	/	N/A	Le tri est réalisé par la société TRIO, société de tri qui gère les déchets (recyclage, valorisation, dépollution, ...) sur la zone d'activité de Nanterre.
	7	Consommation électrique verte	/	/	100% Electricité compensé	N/A	Fin 2020, nous avons fait le choix d'un fournisseur d'énergie verte pour réduire et compenser à 100% notre empreinte carbone par la plantation de 64 arbres.
	11	Pourcentage de produits avec la norme CEE (éligible à la prime selon l'utilisation)	/	/	31% 17/08/2021	N/A	Plus d'1/4 de nos produits sont éligibles à la prime CEE. Nous encourageons les rénovations et constructions responsables et avons créé un guide pour connaître les étapes de ce type de projet et l'éligibilité des produits LED LITED.
	11	Pourcentage de produits avec la norme RoHS	/	/	100% 17/08/2021	N/A	La totalité de nos produits sont fabriqués avec des matériaux non toxiques pour assurer le bien-être des usagers.
	12	Pourcentage de produits avec le marquage réglementaire CE	/	/	100% 17/08/2021	N/A	Tous nos produits LED sont conformes à la réglementation CE.
	12	Pourcentage de produits avec un risque RG0	/	/	48% 17/08/2021	N/A	Les luminaires avec un groupe de risque RG0 sont considérés comme sans danger, c'est-à-dire qu'une exposition directe à la lampe ne présente aucun risque photobiologique. Concernant les autres produits qui sont RG1 ou RG2, ils ne sont pas dangereux pour autant dans le cadre d'une utilisation normale du produit.
	12 & 17	Transport maritime	/	/	98%	/	Nous privilégions le transport maritime (moins polluant que celui aérien) pour les produits en provenance d'Asie. Le transport aérien représente moins de 1% et par la route (pour les produits européens) un peu plus de 1%. Ces pourcentages sont amenés à évoluer puisque nous rapatrions petit à petit nos achats vers l'Europe. Cette volonté répond à nos nouveaux objectifs et fait suite à la crise sanitaire qui a eu de nombreuses répercussions.
	12 & 13	Taux de remplissage des conteneurs	/	/	91%	/	Le taux de remplissage de nos conteneurs est d'en moyenne 91% par rapport au volume théorique d'un conteneur. Selon l'ergonomie des conteneurs et des cartons, il est quasiment impossible que ce taux atteigne les 100%.
<b>Piliers</b>	<b>ODD</b>	<b>KPI</b>	<b>2019</b>	<b>2020</b>	<b>2021</b>	<b>Taux d'évolution</b>	<b>Commentaires</b>
<b>LUTTE CONTRE LA CORRUPTION</b>	16	Fait ou tentative de corruption	/	/	/	/	LITED ne tolère aucune corruption, quelle que soit sa forme.



## Communication sur le progrès 2020-2021

**Tél : 05 67 20 20 40**  
**[communication@lited.fr](mailto:communication@lited.fr)**

### **Siège & Showroom**

29 rue des Hautes-Pâtures, Bâtiment Narval A2,  
92000 Nanterre

### **Atelier & Showroom**

10 rue André Citroën, 31130 Balma